

Splendide Château Médiéval Classé – Creuse (23) Situé dans un cadre préservé au cœur de la France



GUÉRET, Creuse, FRANCE
5 250 000 €

POINTS FORTS DU BIEN

En très bon état, au cœur d'un charmant village

DESRIPTIF

le Château se distingue par son élégance sur un domaine d'environ 13 hectares mêlant bois, prairies et un étang. Véritable témoignage de l'architecture militaire de la fin du XVe siècle, ce château offre un charme authentique chargé d'histoire. L'édifice s'organise autour de deux tours rondes entourées de douves, d'une tour carrée en saillie à l'entrée et d'un chemin de ronde couvert soutenu par les ailes du bâtiment. Ce bel ensemble, fruit d'un design harmonieux, reflète fidèlement l'architecture défensive médiévale.

****Un intérieur raffiné – environ 650 m² restaurés avec soin**** Le château séduit par ses vastes espaces et son ambiance unique. Les cheminées en marbre, les parquets en bois massif, les boiseries d'époque et les tapisseries des ateliers renommés d'Aubusson créent une atmosphère authentique et élégante. Une restauration minutieuse a permis d'intégrer des équipements modernes, dont un ascenseur traversant, tout en préservant le caractère historique du lieu. Les espaces de réception incluent une bibliothèque, une salle de billard, plusieurs salons ainsi qu'une salle de cinéma de 36 places, offrant tout le confort pour recevoir dans un cadre prestigieux.

****Espaces nuit & dépendances**** La section nuit comprend 14 chambres décorées avec raffinement, chacune pourvue de sa propre salle de bain, ainsi que deux appartements privés entièrement indépendants. Chaque chambre raconte une histoire à travers son nom évocateur : La Marquise évoque une noble héritière, Le Grand Diable fait référence à un marquis légendaire, tandis qu'Athos, Porthos et Aramis rendent hommage aux fameux mousquetaires d'Alexandre Dumas. Ces appellations confèrent à chacune des chambres une identité distincte et un fort ancrage dans le patrimoine du château. Une vaste dépendance d'environ 1 200 m² longe la cour d'honneur. Elle abrite une piscine intérieure chauffée, un jacuzzi, un sauna, un gîte familial, une salle des fêtes spacieuse, une cuisine professionnelle entièrement équipée ainsi qu'un salon aux inspirations Renaissance.

****Un domaine naturel exceptionnel**** Le château est niché au cœur d'un parc clos de plus de 12 hectares, comprenant : - Un étang d'environ 1 hectare - Des prairies clôturées - Un parc boisé ****Une opportunité unique**** Classé Monument Historique (non soumis au diagnostic DPE), ce bien rarissime constitue une opportunité idéale pour les passionnés de patrimoine et ceux en quête d'un lieu chargé d'histoire à valoriser. Pour toute demande d'information ou pour organiser une visite privée, merci de me contacter directement. Les honoraires sont à la charge du vendeur. Les informations relatives aux risques liés à ce bien, y compris l'obligation légale de débroussaillage, sont disponibles sur demande.

Réf.: 021722

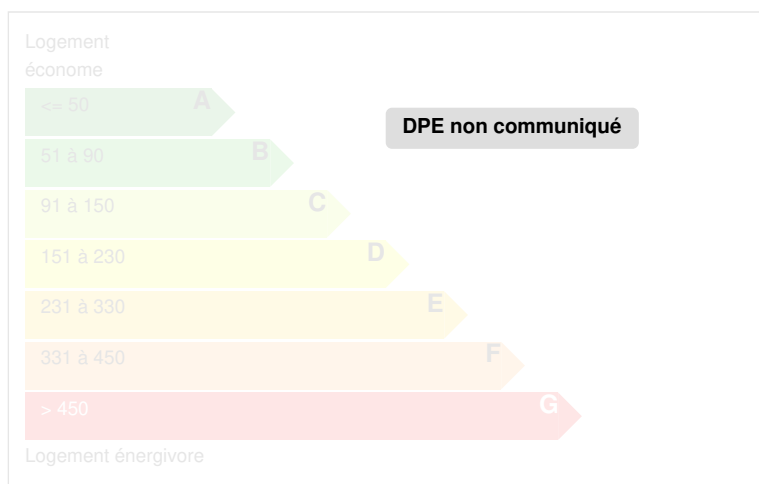
Edité le 23/01/2026

CARACTÉRISTIQUES

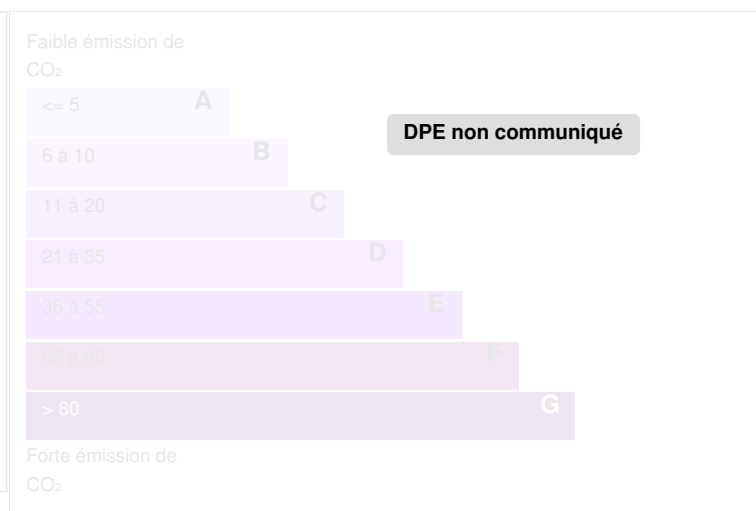
| | |
|---------------------------|-------------|
| Type de bien | Châteaux |
| Surface habitable (m²) | 3000,00 m² |
| Surface du terrain | 13,00 ha |
| Nombre de pièces | 26 pièces |
| Nombre de chambres | 15 chambres |
| Nombre de salles de bains | 12 |

DIAGNOSTICS

Diagnostic de performance énergétique (DPE)



Indice d'émission de gaz à effet de serre (GES)



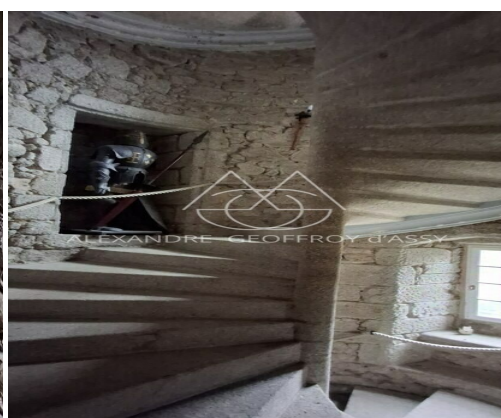
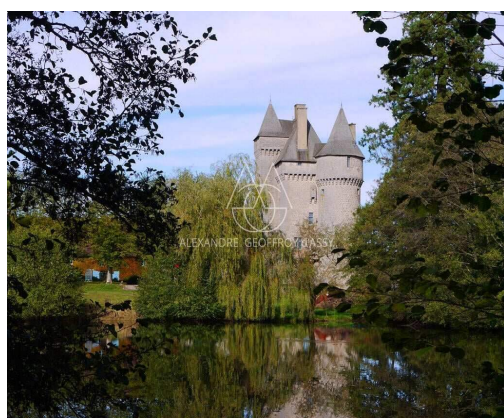


ALEXANDRE GEOFFROY d'ASSY
Real Estate

Réf.: 021722

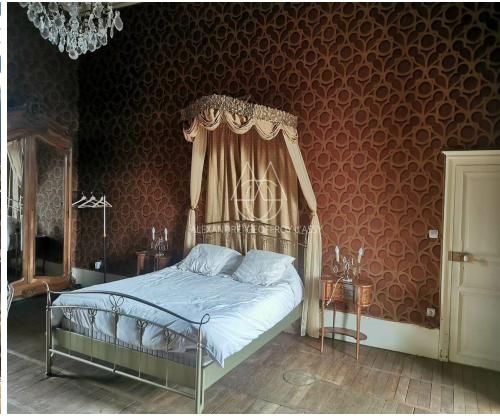
Edité le 23/01/2026

PHOTOS



www.alexassy.com

Agent commercial - 449455609 RSAC TOURS - +33 (0)6 20 45 61 61 - contact@alexassy.com



www.alexass.com

Agent commercial - 449455609 RSAC TOURS - +33 (0)6 20 45 61 61 - contact@alexass.com