

## Superbe château Renaissance en Anjou.



ANGERS, Maine-et-Loire, FRANCE  
3 150 000 €

### POINTS FORTS DU BIEN

Propriété en très bon état à 30 min d'Angers dans un charmant petit village.

## DESSCRIPTIF

Situé en Anjou, sur la célèbre route des Châteaux de la Loire, ce charmant château Renaissance, à taille humaine, représente le berceau historique de la famille du Bellay. Dès l'entrée par le majestueux portail en fer forgé, une longue allée bordée d'arbres capte l'attention du visiteur et dévoile peu à peu la silhouette élégante du Château.

Ce château a traversé les époques, évoluant de la Renaissance à nos jours grâce à des agrandissements et embellissements réalisés dans le respect de son patrimoine d'origine.

La visite débute au rez-de-chaussée avec la grande salle de réception, ornée d'une somptueuse tenture murale. S'ensuivent un salon chaleureux tout en boiseries, une salle à manger conviviale, une spacieuse cuisine d'îlot équipée d'un office, ainsi qu'une suite avec salle de bain. À l'étage supérieur, le parcours mène à un magnifique salon principal, une chambre avec une salle de bain en boiseries finement décorées de motifs antiques et paysages en camaïeux de gris, bleu et or, classée au titre des monuments historiques. Cet étage accueille aussi trois chambres additionnelles, une salle de bain et deux cabinets de toilette. Au deuxième étage, une suite avec salle de bain prend place aux côtés de huit chambres et d'une pièce d'eau. Les sous-sols abritent une vaste cave voûtée ainsi que plusieurs chaufferies.

En complément, la propriété s'étend à une ferme possédant deux habitations, des écuries, une grande salle, un poulailler et un magnifique pigeonier. Le parc, couvrant plus de 33 hectares, est composé essentiellement de bois, prairies et deux magnifiques étangs. Ce cadre exceptionnel est parfaitement adapté pour une grande famille ou pour le développement d'une activité commerciale. Entièrement meublée et décorée, la propriété est prête à accueillir ses nouveaux occupants. DPE : g/g.

Réf.: 021728

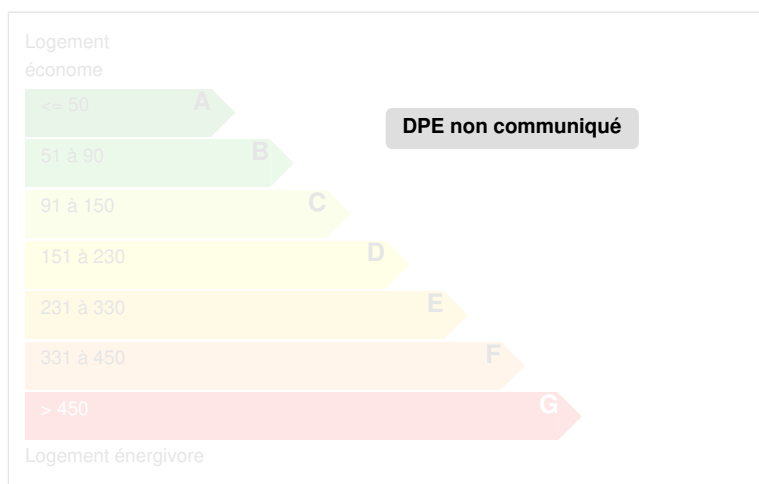
Edité le 06/02/2026

## CARACTÉRISTIQUES

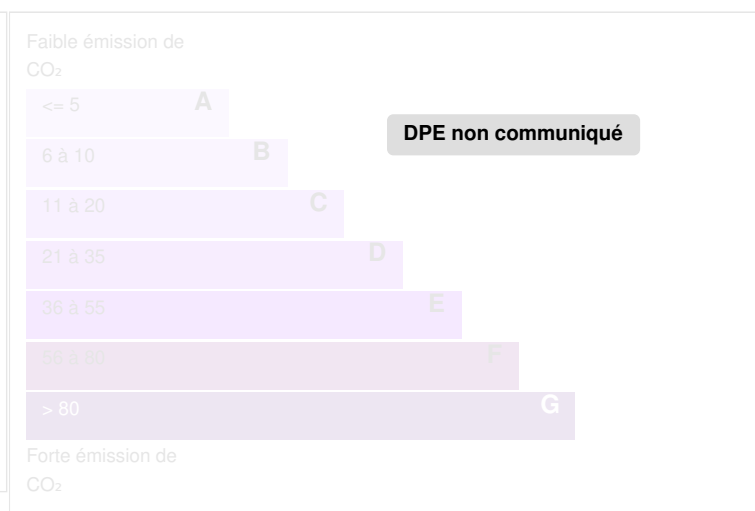
Type de bien	Châteaux
Surface habitable (m²)	1 100,00 m²
Surface du terrain	33,00 ha
Nombre de pièces	19 pièces
Nombre de chambres	15 chambres

## DIAGNOSTICS

### Diagnostic de performance énergétique (DPE)



### Indice d'émission de gaz à effet de serre (GES)





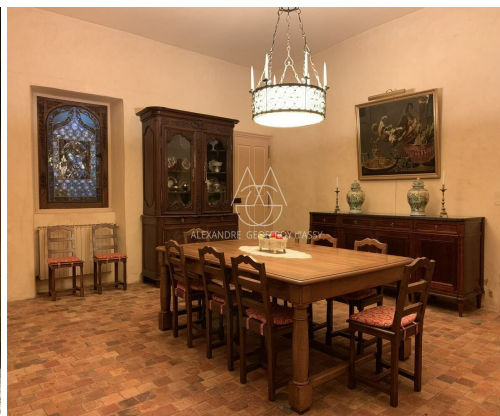


ALEXANDRE GEOFFROY d'ASSY  
Real Estate

Réf.: 021728

Edité le 06/02/2026

## PHOTOS



[www.alexklassy.com](http://www.alexklassy.com)

Agent commercial - 449455609 RSAC TOURS - +33 (0)6 20 45 61 61 - [contact@alexklassy.com](mailto:contact@alexklassy.com)



